

COMUNE DI SANTADI
Provincia di Cagliari

**PIANO PARTICOLAREGGIATO
DI SANTADI CENTRO**



TAV.
4-A

RILIEVO
SETTORE A
Piane - Profili

SCALA
1:200

I tecnici incaricati:

prof. ing. Gian Paolo Gamberini
prof. ing. Antonello Sama

gruppo di lavoro:

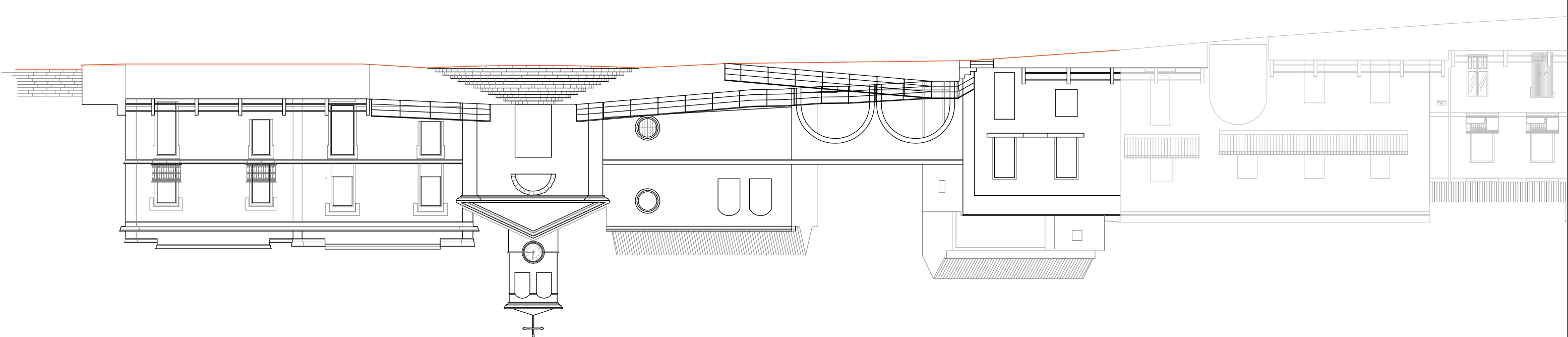
ing. Costantino Manca
ing. Gian Piero Cossu
ing. Ivano Francesco Ghisu
ing. Fausto Ciddoni
ing. Alessandro Sifza

il Segretario Comunale

il Sindaco

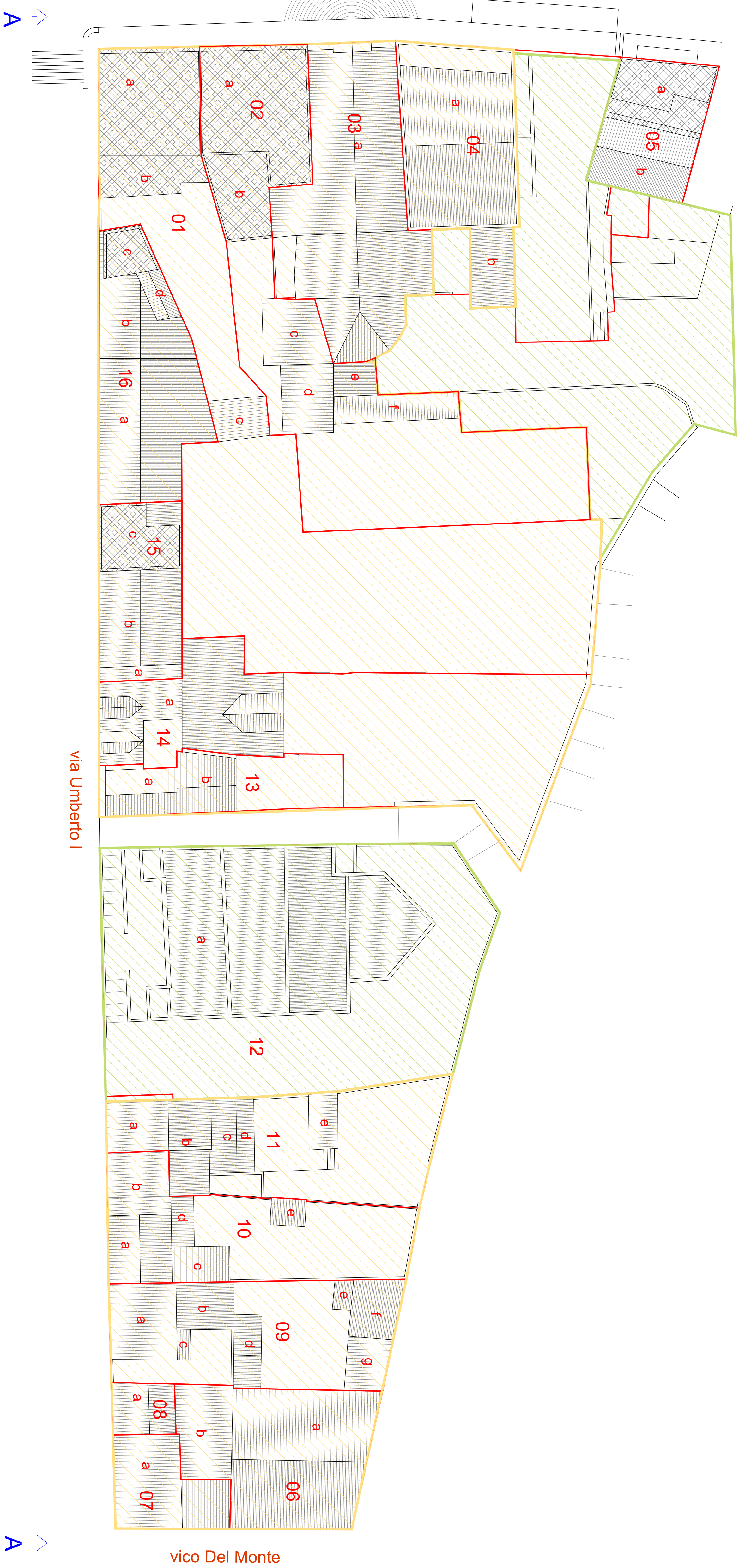
il Tecnico Comunale

profilo B-B



piazza Marconi

B B



via Umberto I

vico Del Monte

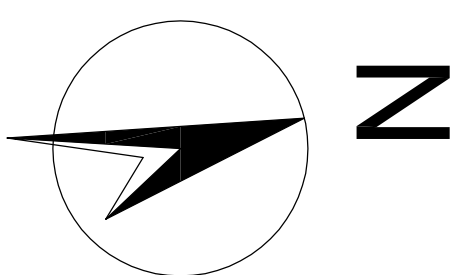
A

A

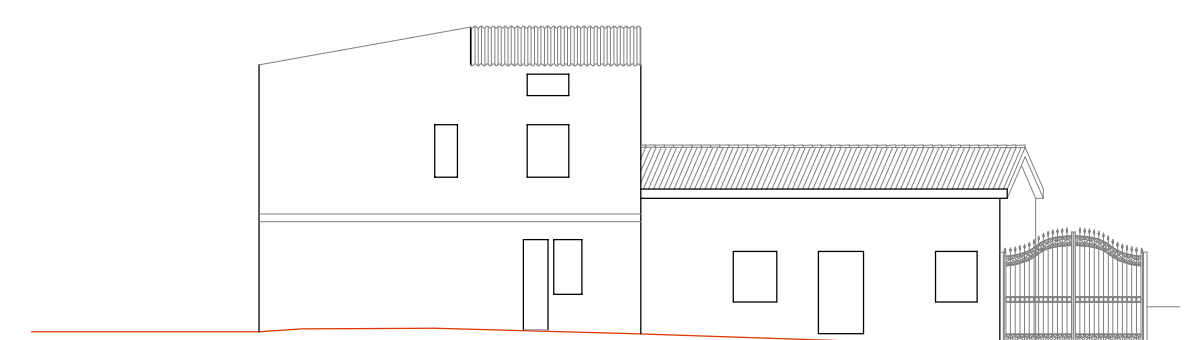
C

C

- Settore A
- Zona "A1"
- Zona "B1"
- Zona "S"
- Limite Comparto



profilo C-C



profilo A-A

