

COMUNE DI SANTADI
 Provincia di Cagliari
 PIANO PARTICOLAREGGIATO
 DI SANTADI CENTRO



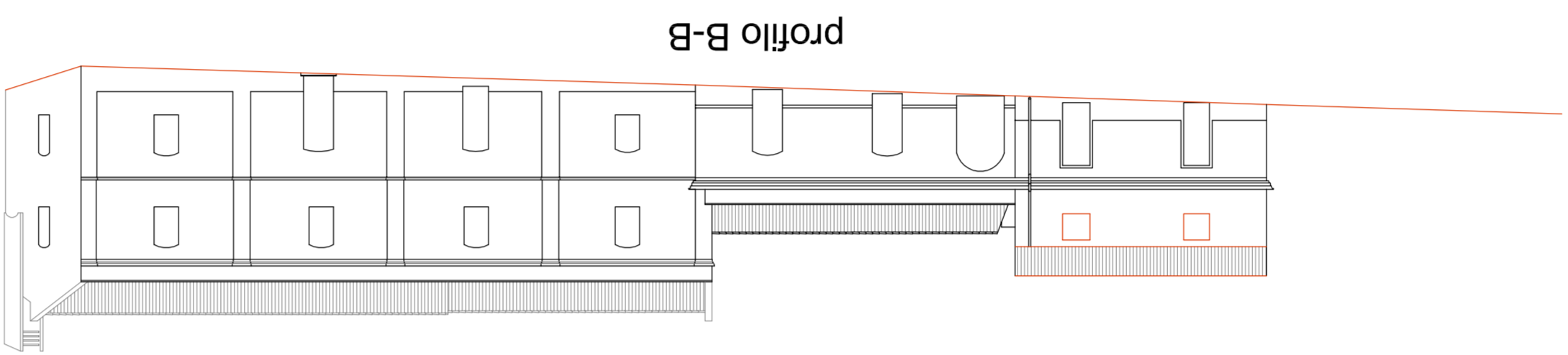
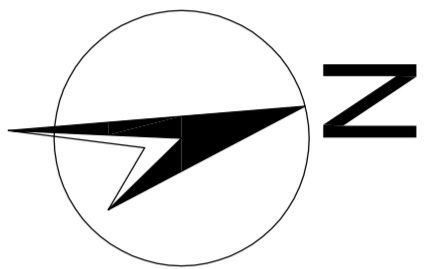
TAV. 5-C
 PROGETTO DEFINITIVO/ESECUTIVO
 SETTORE C
 Piane - Profili

SCALA 1:200

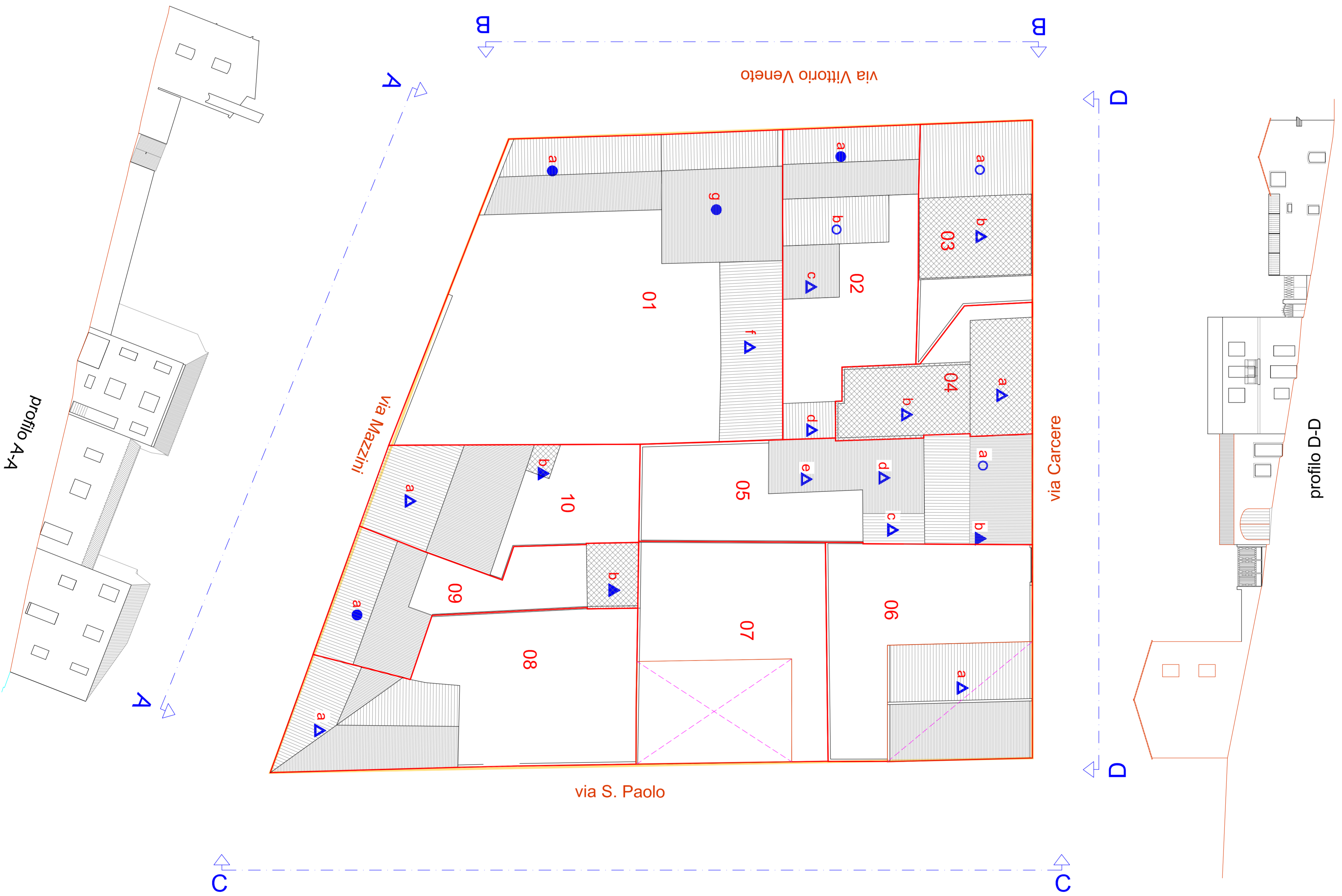
i tecnici incaricati:
 prof. ing. Gian Paolo Gambertini
 prof. ing. Antonello Sama

gruppo di lavoro:
 ing. Costantino Manca
 ing. Gian Piero Cossu
 ing. Ivan Francesco Ghisu
 ing. Fausto Cidoni
 ing. Alessandro Siriza

il Segretario Comunale il Sindaco il Tecnico Comunale



LEGENDA	
TIPOLOGIA DELLE COPERTURE	
	OPERTURA A BALNE
	OPERTURA PIANA
CLASSI DI TRASFORMABILITA'	
	CONSERVAZIONE STRUTTURALE
	BASSA TRASFORMABILITA'
	ALTA TRASFORMABILITA'
ELEMENTI PROGETTUALI	
	AGGIUNTA STRUTTURALE
	ABBANDONO STRUTTURALE
	AGGIUNTA STRUTTURALE IN UN'ALTRA AREA DEL TERRITORIO
ELEMENTI DI PARTICOLARE INTERESSE	
	SPAZI ORIZZONTALI



	Settore C
	Zona "A1"
	Zona "B1"
	Zona "S"
	Limite Comparto

